

PRÓXIMO

DE CLAUDIO TOLCACHIR

SANTI MARÍN
LAUTARO PEROTTI



TIMBRE 4

LA OBRA

Escrita y dirigida por Claudio Tolcachir, "Próximo" indaga en torno a los vínculos fundados en la distancia. Dos seres desarrollan una historia de amor marcada por la lejanía física, y poco a poco cada uno se convierte en lo único que tiene el otro en el mundo, pero lejos, sin tocarse. Según su propio director, la obra "cuenta la experiencia de estar lejos de todo, de vivir las emociones más intensas sin cuerpo presente. Los nacimientos, las muertes, el amor, el sexo. Creemos que la poesía del teatro es el ámbito más crudo para contar una distancia tan irreal como la cercanía de un skype. Un instante juntos, un instante separados".

El elenco está integrado por Santi Marín y Lautaro Perotti. El diseño de iluminación es de Ricardo Sica, el diseño escenográfico de Sofía Vicini, el diseño de vestuario y la asistencia artística son de Cinthia Guerra, y la coordinación artística es del Teatro Timbre 4



EL AUTOR



Nacido en Buenos Aires en 1975, Claudio Tolcachir es actor, director, docente y dramaturgo.

Como actor participó en más de treinta obras con directores como Daniel Veronese, Norma Aleandro, Carlos Gandolfo y Roberto Villanueva, entre otros.

Como director fundó, junto con su grupo, la compañía Timbre 4, con la que montó "Chau Misterix", "Orfeo y Eurídice", "Jamón del diablo" -sobre textos de Roberto Arlt-, "Lisístrata", "La omisión de la familia Coleman", "Tercer cuerpo", "El viento en un violín", "Emilia" y "Dínamo", estas últimas cinco piezas de su autoria. También dirigió obras como "Atendiendo al Sr. Sloane", "Agosto", "Todos eran mis hijos", "Buena gente", "Tribus", "Ay amor divino" y "La mentira", entre otras.

Por sus trabajos recibió los premios ACE, Clarín, María Guerrero, Teatro del Mundo y Teatro XXI, y fue nominado al premio Konex como uno de los mejores directores de la década. Sus obras se representaron en más de veinte países y fueron traducidas a seis idiomas. Desde 2001 dirige, junto con su grupo, el espacio cultural "Timbre 4".

SINOPSIS

¿Qué sucede en el cuerpo cuando el afecto ocurre siempre lejos, más allá de nuestros límites?

¿Podemos amar sin tocarnos, sin olernos, sin conocer la piel?

Dos seres viven una historia de amor a la distancia y, poco a poco, cada uno se convierte en lo único que el otro tiene en el mundo.

Pero lejos.

Próximo nace del instante cuando la comunicación se corta, se rompe la falsa sensación de ocupar el mismo espacio y la soledad lo inunda todo.

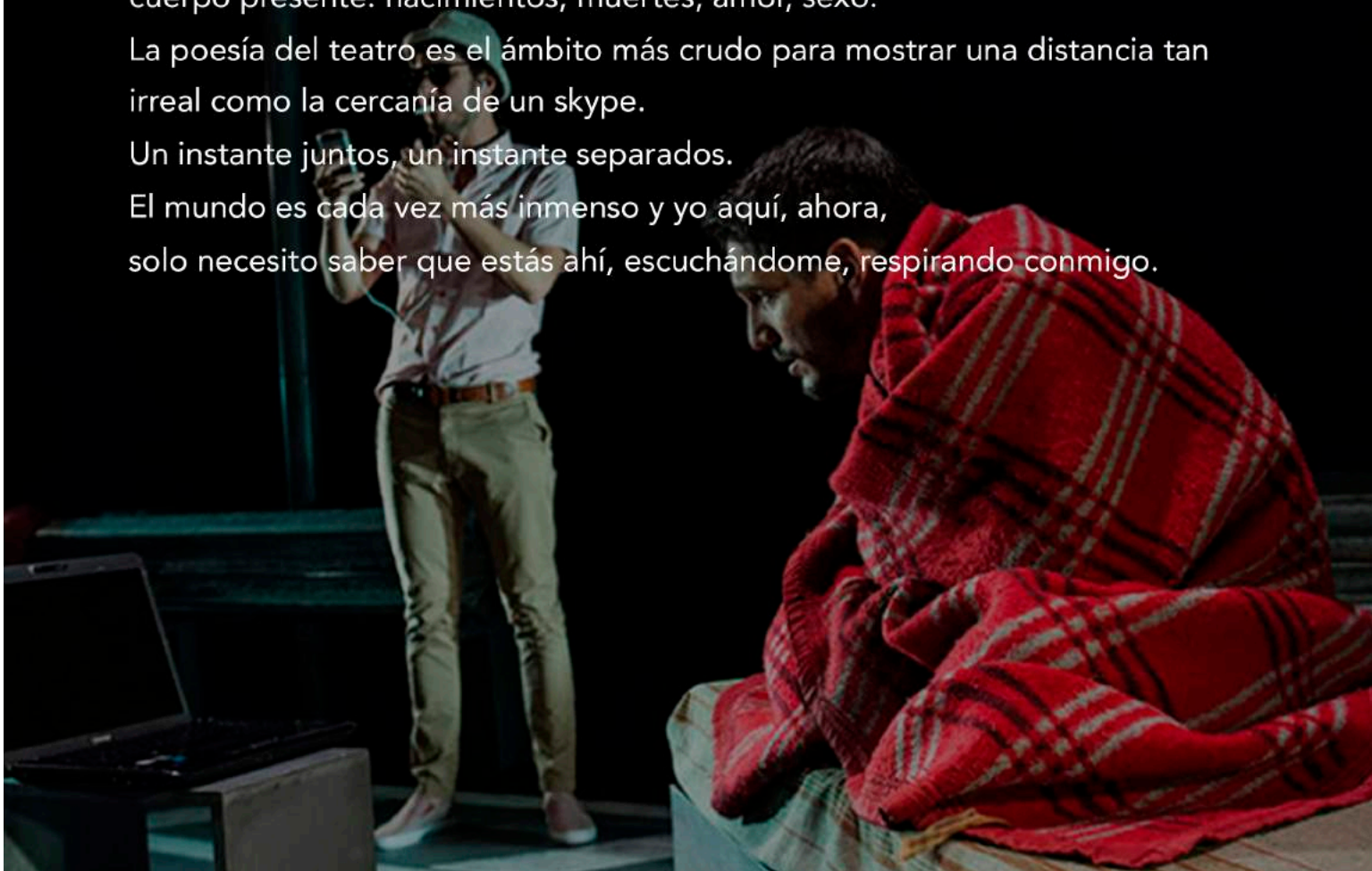
Pero también es la construcción de un vínculo aceptando esa distancia, construyendo sobre ella.

La experiencia de estar lejos de todo, de vivir las emociones más intensas sin cuerpo presente: nacimientos, muertes, amor, sexo.

La poesía del teatro es el ámbito más crudo para mostrar una distancia tan irreal como la cercanía de un skype.

Un instante juntos, un instante separados.

El mundo es cada vez más inmenso y yo aquí, ahora, solo necesito saber que estás ahí, escuchándome, respirando conmigo.



FICHA TÉCNICA

Elenco

Lautaro Perotti

Santi Marín



Coordinación artística Teatro TIMBRe 4

Diseño de iluminación Ricardo Sica

Diseño escenográfico Sofia Vicini

Asistencia artística y diseño de vestuario Cinthia Guerra

Producción Jonathan Zak, Maxime Seuge

Dramaturgia y dirección Claudio Tolcachir

CONDICIONES TÉCNICAS NECESARIAS

Montaje: 8 hours

Medidas:

Ancho boca escenario:

10 mts mínimo

11,50 mts max. usable

Fondo de escenario:

Usando un solo farol:

8,50 mts.

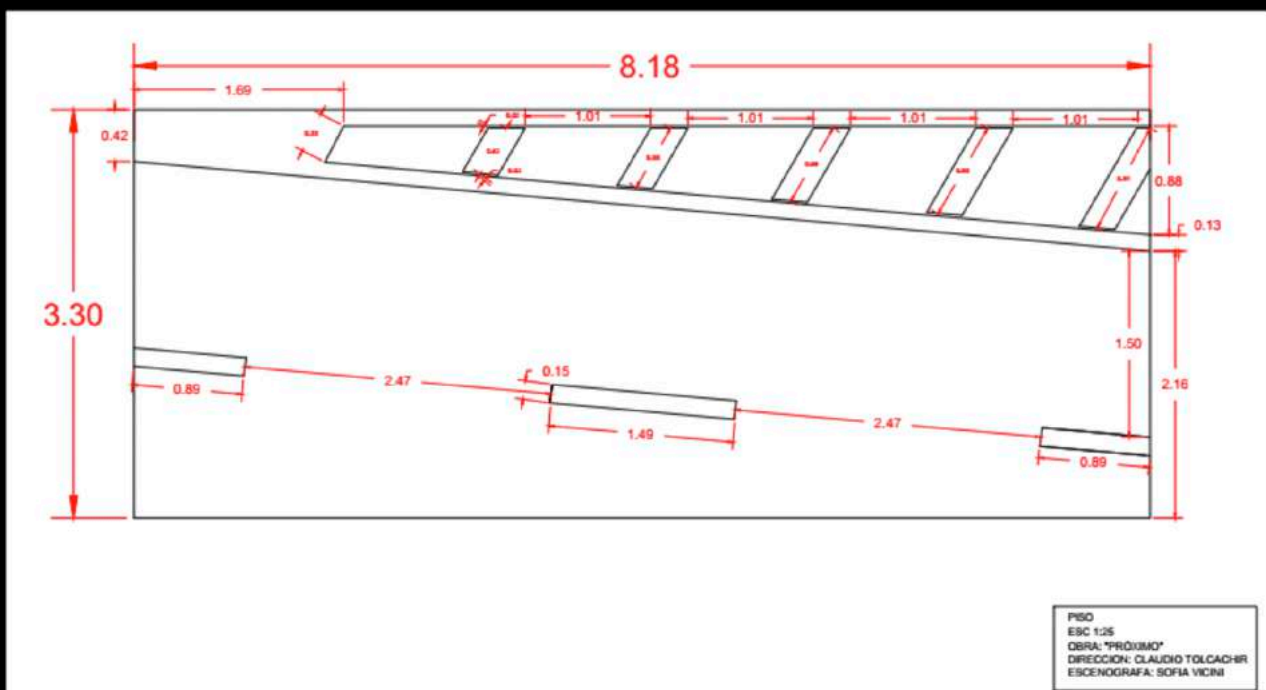
Ideal, usando con dos farolas:

11,50 mts

Altura minima:

4,50 mts minima a parrilla de luces.

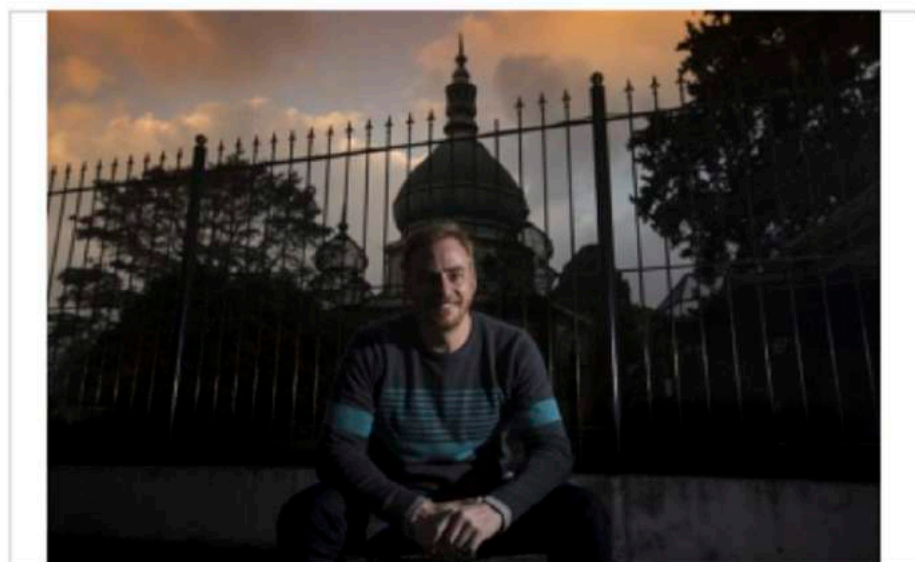
Planta de Luces



Claudio Tolcachir: las nuevas formas del amor

En *Próximo*, el responsable de *La omisión* de la familia Coleman indaga en las posibilidades y limitaciones de una relación a distancia, en tiempos de Skype y de hipercomunicación; es su debut en el teatro oficial

Jazmín Carbonell | LA NACION | LUNES 12 DE JUNIO DE 2017



El director y autor, en la parte de atrás del Teatro Sarmiento, con el Zoológico de fondo. Foto: LA NACION

La "energía Tolcachir" se siente no bien se cruza la puerta de la sala del Sarmiento. Hace tiempo que descubrió que si todos están bien, a gusto, los procesos son más ricos, más nutritivos. Con esa consigna parece manejarse, como si fuera su mantra. Y entonces puede pasar de su trinchera, la sala Timbre 4, al teatro comercial (Agosto, La chica del adiós y Ay, amor divino, esta última en cartel) viajar y montar una obra suya en Italia, Emilia, con actores de allá, y ahora aterrizar en el teatro oficial. Y en todos los casos con la misma frescura que tenía cuando comenzó a pensar La omisión de la familia Coleman, esa obra que no sólo marcó un antes y un después en su teatro, sino probablemente en el teatro argentino. ¿La fórmula? No la sabe ni quiere saber de estrategias para crear, pero la intuición es su punta de lanza.

Jazmín Carbonell - 12 de Junio- La Nación

09 de junio de 2017 · Actualizado hace 6 hs
Claudio Tolcachir habla de *Próximo*, su nueva obra

"Políticamente a mucha gente le conviene la resignación"

Con el espectáculo que estrena hoy, el director y dramaturgo busca "hacerles un homenaje a la resistencia y al amor", en el contexto de "un mundo resignado y deprimido". La obra cuenta la historia amorosa entre dos hombres que se comunican vía Skype desde países lejanos.

Por María Daniela Yaocar



Tolcachir propone "tener fe en algo, persistir, insistir, ser creativo, esperar, atravesar el miedo".

Imagen: Pablo Piovano

"Es una historia de amor, absolutamente, y sin vergüenza para mí", dice Claudio Tolcachir sobre su nueva obra, *Próximo*, la primera que dirigirá en un espacio oficial (de miércoles a domingos en el teatro Sarmiento, Avenida Sarmiento 2715). Es una historia de amor entre dos hombres que se comunican vía Skype desde países lejanos, que no se conocen personalmente pero que mediante la tecnología van haciéndolo y se sienten menos solos en el mundo. No tiene la oscuridad característica de otros trabajos del director, como la imperecedera *La omisión* de la familia Coleman o *El viento en un violín*. Aunque "triste", la que estrena esta noche es una obra "más luminosa", completa el también dramaturgo. "Veo al mundo resignado y deprimido y tengo la necesidad de hacerles un homenaje a la resistencia y al amor", explica.

"Veo al mundo resignado y deprimido, y tengo la necesidad de hacerles un homenaje a la resistencia y al amor"

9 de Junio- Página 12

PRÓXIMO DE CLAUDIO TOLCACHIR

LAUTARO PEROTTI
SANTI MARÍN

DISFRUTEMOS BA

LA RAZON, 22/06/17

ESPECTÁCULOS

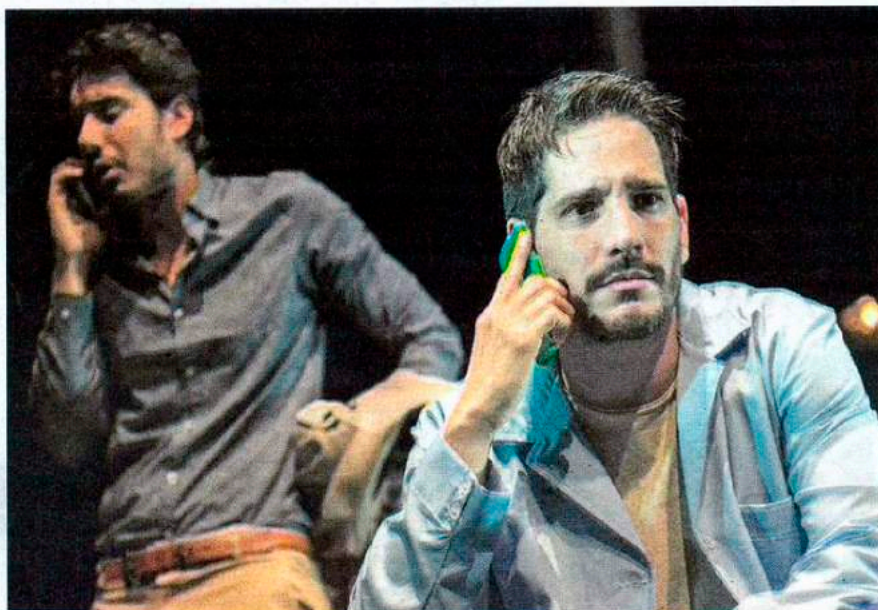
El amor en tiempos de streaming

La obra de Claudio Tolcachir aborda la relación de dos hombres que se conocen a través de las redes sociales, un argentino que vive en Australia y un español.

BA Luego de una extensa trayectoria como actor y director en el teatro independiente y en la escena comercial, Claudio Tolcachir debuta en el circuito oficial con "Próximo", una obra de su propia autoría.

El espectáculo, protagonizado por Lautaro Perotti y el español Santi Marín, indaga en torno a los vínculos gestados a la distancia. Elián y Pablo, ubicados en dos partes alejadas del planeta, construyen una historia de amor a través del contacto que establecen vía Skype, y poco a poco cada uno se convierte en lo único que el otro tiene en el mundo. ¿Cómo se concibe una relación amorosa en la lejanía? ¿En qué medida las nuevas tecnologías condicionan los vínculos afectivos? Estos son algunos de los interrogantes que atraviesan una obra caracterizada por su transparencia narrativa y una profunda sensibilidad.

Las obras de Tolcachir se construyen a partir de un desarrollo orgánico, basado en el ejercicio de la improvisación y de un proceso de escritura escénica. Esta vez, el disparador de la obra nace de las experiencias personales del director y los actores. "Por trabajo me ha tocado estar lejos de mi casa. A veces te toca estar lejos cuando nace un sobrino, cuando lo operan a tu viejo, cuando nace alguien. En esos casos tu corazón está con esa gente pero tu cuerpo no está presente y eso es una contradicción muy grande. Trabajamos juntos improvisando, creando estos personajes, probando cómo contar estas situaciones en teatro", dijo Tolcachir en el programa Disfrutemos BA, en Radio de la Ciudad/La Once Diez. El espacio escénico ideado por el



Lautaro Perotti y Santi Marín encarnan una relación a distancia

Foto: Carlos Furman

INFO PRÓXIMO

Teatro Sarmiento, Sarmiento 2715.
De miércoles a sábados, de 21 a 22:30hs.
Domingos, a las 20 hs. Platea: \$140.
Miércoles (día popular): \$70.

director evoca la paradoja de la cercanía y la distancia del skype pero en un sentido inverso: a pesar de que los cuerpos de los intérpretes se ubican de forma contigua en el escenario, se construye la ilusión de su lejanía y se aguarda su encuentro físico. La identificación con sus conflictos y el clima amoroso dispuestos en los diálogos convierten a los espectadores en aliados de una relación fundada sobre la inmaterialidad de las imágenes.

El dispositivo escenográfico elaborado por Sofía Vicini opta por anular toda referencia realista: la representación de los bordes de una autopista que vincula los espacios privados de los personajes con-

densa la metáfora de una distancia que une y al mismo tiempo aleja a los protagonistas. En ese lugar virtual que desdibuja las fronteras se configura esta historia, definida por Tolcachir como un ejercicio de resistencia y creatividad para sostener el amor: "esta obra nace del instante en que la comunicación

se corta, se rompe la falsa sensación de ocupar el mismo espacio y la soledad lo inunda todo. Pero también es la construcción de un vínculo aceptando esa distancia, construyendo sobre ella".

Las interpretaciones de Santi Marín y Lautaro Perotti transitan los vaivenes afectivos de los personajes con absoluta organicidad, construyendo su intimidad a partir de los silencios, las miradas mediadas por las pantallas y sobre todo, a partir del lenguaje: a través de él se teje la trama erótica que vincula a estos seres solitarios, ubicados en puntos distantes del planeta pero arrojados a la aventura de construir un vínculo que trasciende cualquier geografía.

08/06/2017 - 19:46 | Clarin.com | Espectáculos | Teatro

Estreno en el Sarmiento

Claudio Tolcachir: El amor en tiempos de Skype

El director estrena hoy en el Teatro Sarmiento Próximo, una historia sobre relaciones humanas a la distancia.

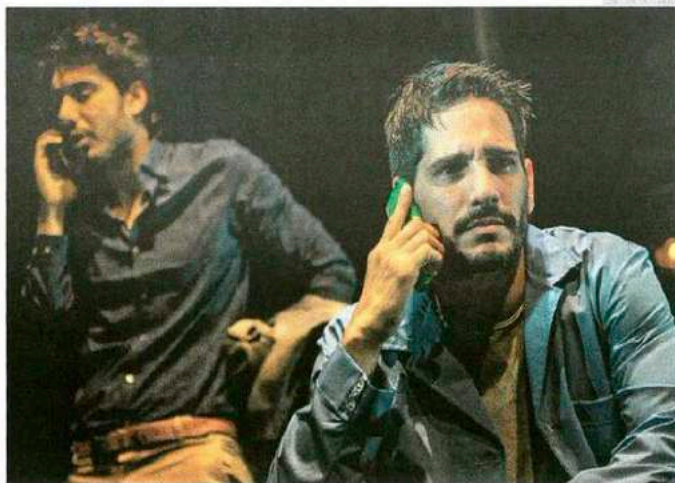


Claudio Tolcachir, director y autor de "Próximo". Foto: Fernando de la Orden

Próximo es una obra sobre la elaboración amorosa en la distancia. "En tiempos donde todo está tan destruido y roto, hablar de amor es una forma de resistencia", reafirma el director. "El espectador verá dos cuerpos muy cerca, pero que están a miles de kilómetros de distancia -sigue-. Ellos nunca se miran a los ojos en escena. Provocan desesperación. Durante un tiempo me negué a contactarme por Skype con mis seres queridos, porque cuando cortás es terrible el vacío que te genera. En el fondo, son amores y vínculos absurdos, pero verdaderos."

9 de Junio- Clarín

Juego de sutilezas conmovedor en cada uno de sus personajes



ENSAMBLADOS. Elián (Marín) y Pablo (Perotti) en un ida y vuelta sutil y cargado de emoción.

PRÓXIMO

Dramaturgia y dirección: Claudio Tolcachir

Elenco: Lautaro Perotti y Santi Marín

Diseño de vestuario:

Cynthia Guerra

Diseño de escenografía:

Sofía Vicini

Diseño de luces:

Ricardo Sica

Producción ejecutiva:

Timbra 4, Maxime

Seugé, Jonathan Zak

Sala: Teatro Sarmiento

(Av. Sarmiento 2715)

De miércoles a sábado,

a las 21. Domingos, a

las 20.

Duración: 70 minutos.

Entradas: \$ 140.

CLARA FERNÁNDEZ ESCUDERO
Elián y Pablo no se conocen en persona. Uno está en Madrid, el otro en Sydney. Se encontraron en una red social, se contactaron, "ligaron", coquetearon. Y ahora se llaman, hablan por Skype, chatean, pero tienen un nivel de intimidad que pocas parejas logran alcanzar. Y esa relación, que atraviesa altibajos como las de cualquier vínculo amoroso, va variando de tonos y colores con una sutileza tal que hace que, al final del recorrido, esa sensación agri dulce que queda flotando entre los espectadores sea casi palpable.

Es así: Elián es un actor de moda en España, cuya serie ve por internet la mamá de Pablo, que quedó en Buenos Aires. Pablo es un "busca" argentino, que está en Australia y se queda sin papeles, y pasa de trabajo en trabajo hasta alcanzar una situación desesperada que conviene no revelar. Porque lo interesante en *Próximo* no es la historia, sino las maneras: cómo se hablan, cómo se buscan, cómo se necesitan, cómo se desean y cómo, eventualmente, podrán (o no) vencer esos miedos que nos acechan a los seres humanos a la hora de darnos cuenta de que nuestro destino está irremediablemente ligado al de otro cuando nos enamoramos.

Pero *Próximo* es mucho más que una obra sobre el amor en tiempos de mensajería

instantánea y redes sociales. Es una obra íntima, aunque la sala del Sarmiento —la primera incursión de Claudio Tolcachir en el teatro oficial— sea más grande que los espacios donde él suele trabajar. Es una obra sobre cuán cerca se puede estar de alguien aún —y especialmente— estando lejos.

Más allá de la magistral dirección de Tolcachir, quien a estas alturas sobra describir —sus obras recorren el mundo, llenan salas del off y comerciales temporada tras temporada, su pluma produce textos brillantes, es maestro de actores—, la verdadera gema de esta apuesta es precisamente el tono que logran sus intérpretes: Santi Marín (Elián) y Lautaro Perotti (Pablo) bordan sus personajes con un juego de sutilezas conmovedor. Logran una dinámica en escena que no decae jamás, emocionan y sorprenden. "¿Cómo es tu olor?", le pregunta en un momento Pablo a Elián. Y esa misma necesidad —la de que esa proximidad se convierta, por fin, en física— se convierte sólo en una excusa de la trama para disfrutar de dos actores que regalan, durante poco más de una hora, una historia que se abre en muchas y que perdura y acompaña, como un perfume sutil, al espectador varios días después de que se enciendan las luces de la sala. ●



PRÓXIMO

DE CLAUDIO TOLCACHIR

TIMBRE 4

CONTACTO

Producciones Teatrales Contemporáneas, S.L.

Lola Graiño – Olvido Orovio

659 951 014 - 659 950 977

Tel. 34-91 445 68 08

E.mail distribucion@ptcteatro.com

www.ptcteatro.com

